

# BANDO

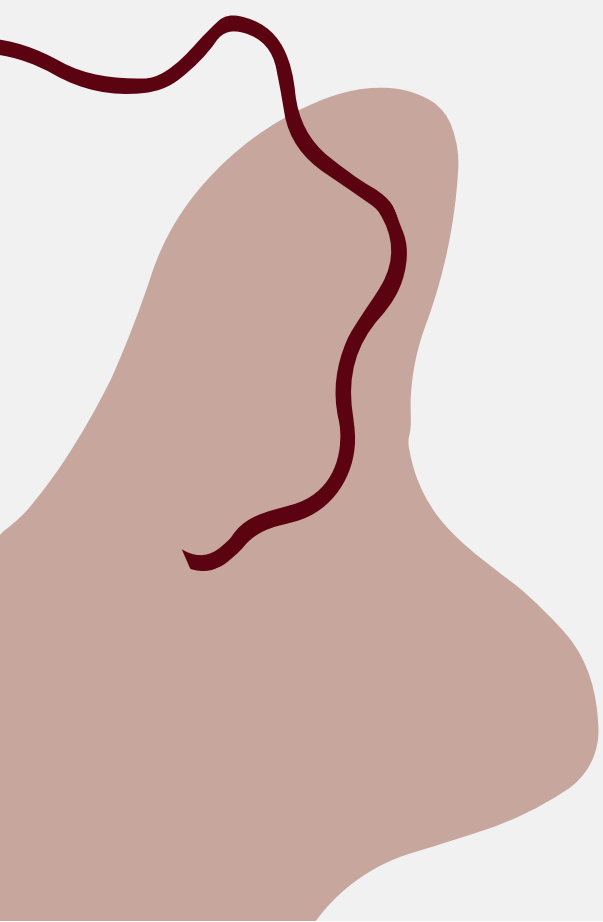
CONCORSO INTERNAZIONALE DONNE COMPOSITRICI 2022

Seconda Edizione

---



di A M A T





## BANDO

### CONCORSO INTERNAZIONALE DONNE COMPOSITRICI 2022 Seconda Edizione

#### ART. 1

AMAT- Accademia Musica Arte Teatro S.r.l. Impresa Sociale, più avanti per brevità detta “AMAT”, indice la seconda edizione del Concorso Internazionale “Donne Compositrici”.

#### ART. 2

##### *Partecipanti*

Possono partecipare al concorso tutte le donne compositrici di qualsiasi nazionalità, provenienza ed età.

#### ART. 3

##### *Modalità di iscrizione e scadenza*

Le partecipanti potranno iscriversi gratuitamente entro e non oltre il 20 ottobre 2022 compilando il form sul sito di Amat al [link](#) e allegando una composizione in formato pdf.

Il modulo dovrà essere compilato in tutte le sue parti, allegando, oltre alla partitura, le parti staccate raccolte in un unico file pdf e copia del documento di identità.



## BANDO

CONCORSO INTERNAZIONALE DONNE COMPOSITRICI 2022  
Seconda Edizione

L'invio di una sola composizione è gratuito. È consentito l'invio di ulteriori partiture, previa compilazione di una diversa domanda per ogni partitura inviata e il versamento di un contributo pari a € 50,00 per ogni partitura aggiuntiva; in questo caso nella compilazione del modulo di iscrizione sarà necessario allegare anche l'attestazione del versamento del contributo.

Estremi per il versamento:

BANCA: Banca Centro – Credito Cooperativo Toscana -  
Umbria, Agenzia 2-Siena

INTESTAZIONE: AMAT Accademia Musica Arte Teatro  
S.r.l. Impresa Sociale

IBAN: IT36W0707514202000000250724

BIC/SWIFT: ICRAITRRTV0

CAUSALE: Contributo partitura aggiuntiva

BANDO

CONCORSO INTERNAZIONALE DONNE COMPOSITRICI 2022

Seconda Edizione

## ART. 4

*Caratteristiche  
tecniche delle  
composizioni*

Le candidate dovranno presentare una composizione originale; nel caso di composizione vocale è necessario che sia in lingua italiana o in lingua inglese.

L'organico massimo di riferimento è il seguente:

1 Voce femminile

1 flauto

1 oboe

1 clarinetto

1 fagotto

1 corno

2 violini

1 viola

1 violoncello

1 contrabbasso

Possono essere previsti organici numericamente inferiori, comunque sempre compresi nell'ambito dell'organico di riferimento.

Ciascuna composizione non potrà superare la durata massima di 7 minuti.

Non ci sono vincoli nella scelta del linguaggio musicale e della forma della composizione.

Le composizioni che prevedono la voce femminile dovranno essere scritte in lingua italiana o inglese.

BANDO

CONCORSO INTERNAZIONALE DONNE COMPOSITRICI 2022

Seconda Edizione

Le partiture dovranno essere scritte preferibilmente utilizzando un software di scrittura musicale successivamente convertite in formato PDF; sono ammesse anche partiture manoscritte, successivamente scannerizzate e digitalizzate, purché siano perfettamente leggibili.

## ART. 5

*Caratteristiche  
tematiche  
delle  
composizioni*

I lavori dovranno ispirarsi in maniera libera al tema del DIALOGO

- DIALOGO, inteso in senso lato, come dialogo tra culture, popoli, generazioni, idee, stili, ecc.
- DIALOGO nel senso di relazioni, rapporti personali e familiari, ispirandosi al romanzo *Le ultime* di Valeria La Rocca, vincitore della prima edizione del Concorso letterario LetteraFutura, all'interno del festival inQuiete. Tale proposta nasce dalla collaborazione del Femfestival con l'Associazione Mia e la casa editrice Solferino. Il capitolo del libro da cui trarre ispirazione è disponibile in lingua italiana al seguente [link](#).

## ART. 6

### *Composizione della Giuria*

La Giuria del concorso sarà composta da musiciste di comprovata fama. Le componenti della giuria dovranno dichiarare se e con quali candidate hanno avuto rapporti di docenza o di altra natura e rinunciare alla votazione delle partiture inviate da tali candidate, lasciando al resto della giuria la valutazione.

## ART. 7

### *Selezioni e svolgimento del Concorso*

Verranno selezionate fino a tre composizioni finaliste tramite la risultante della media aritmetica delle valutazioni espresse autonomamente dalle singole giurate.

La fase finale prevederà un'esecuzione pubblica dei brani finalisti, al termine della quale verranno decretati i brani vincitori. Il giudizio della Giuria è insindacabile e inappellabile.

I nomi delle finaliste saranno comunicati entro il 30 ottobre per posta elettronica all'indirizzo indicato dalla candidata nel modulo di iscrizione.

## ART. 8

### *Premi*

Le composizioni finaliste saranno eseguite dall'ensemble da camera dell'Unconventional Orchestra di Amat a Firenze. L'evento sarà trasmesso anche in diretta streaming e potrà essere videoregistrato. La vincitrice riceverà una somma in denaro pari a € 1.000. La Giuria si riserva di non assegnare premi o di assegnare premi ex aequo.

## ART. 9

### *Cessione dei diritti*

La partecipazione al presente Concorso comporta, da parte delle vincitrici, la cessione a titolo gratuito alla associazione organizzatrice AMAT del diritto di utilizzazione delle eventuali riprese audio e video dell'evento nonché la possibilità di esecuzione e/o realizzazione, per fini istituzionali, di ulteriori registrazioni audio e/o video e/o riprese televisive dei brani eseguiti all'interno del FemFestival. La predetta cessione deve essere espressamente accettata dalle partecipanti all'atto della presentazione della domanda d'iscrizione e a pena di inammissibilità della stessa.

## ART. 10

*Trattamento  
dei dati  
personali*

Il trattamento dei dati personali forniti dai candidati e raccolti per le finalità individuate nel bando avviene ai sensi e nel rispetto di quanto prescritto dall'art. 7 del Decreto Legislativo 30 giugno 2003, n. 196 "Codice in materia di protezione dei dati personali".

## ART. 11

*Foro  
competente*

Per ogni controversia è competente il foro di Firenze.



Un progetto di



In collaborazione con



## Contatti:

[amat.laboratorio@gmail.com](mailto:amat.laboratorio@gmail.com)

[www.amatlab.com](http://www.amatlab.com)

Instagram, [amat.lab](https://www.instagram.com/amat.lab)

Facebook, [amat.laboratorio](https://www.facebook.com/amat.laboratorio)

Youtube, [amatlab](https://www.youtube.com/amatlab)